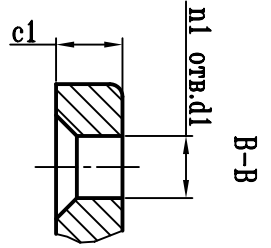


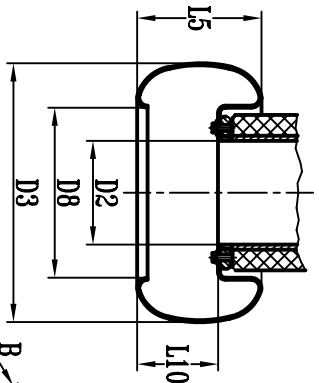
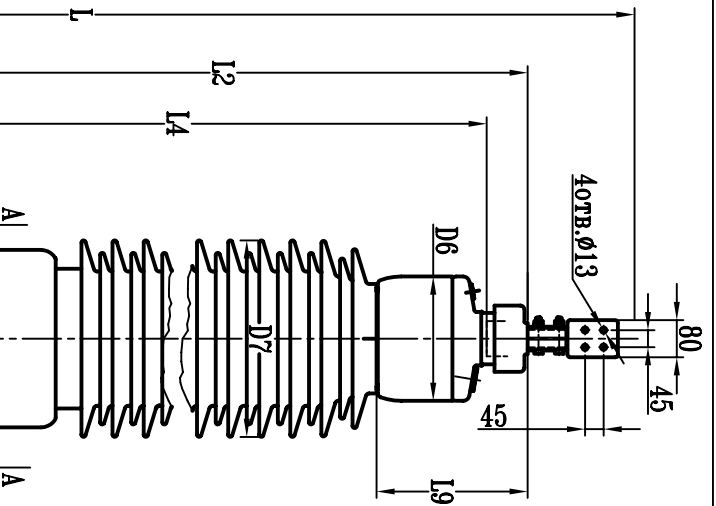
ВВОД МАСЛО/ВОЗДУХ ТИПА ВРГ-90-220-1050/2000

Изготавливается по техническим условиям ГЭСЛ 686392.001ТУ

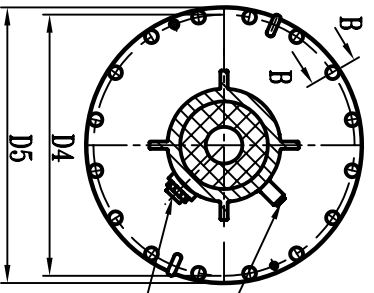
Класс напряжения 220 кВ
 Наибольшее рабочее напряжение 252 кВ
 Максимальное фазное напряжение 145 кВ
 Напряжение грозового испытательного импульса 1.2/50 мкс 1050 кВ
 Выдерживаемое напряжение пром. частоты под дождем 460 кВ
 Испытательное одноминутное напряжение пром. частоты 50 Гц в сухом состоянии 500 кВ
 Номинальный ток 2000 А
 Интенсивность частичных разрядов не более 5x10⁻¹² Кл
 Длина пути утечки 7565 мм
 Предельный угол установки к вертикали 90°
 Испытательная консольная нагрузка 2500 Н
 Масса 533 кг
 Цвет фарфора коричневый



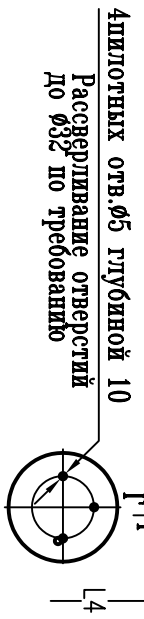
В-В



А-А

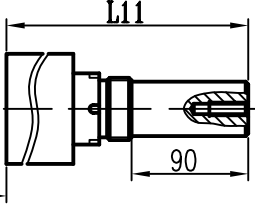


Деаэрационное отверстие
 Измерительный вывод Исп.напряжение 2кВ, 1мин, 50Гц



4Плотных отв.φ5 глубиной 10
 Расверливание отверстий до φ32 по требованию

Внутренняя контактная шпилька



По требованию заказчика возможна комплектация ввода другими клеммами.

L	L1	L2	L4	L5	L6	L7	L9	L10	L11
4330	1380	2765	2665 2520 2365 2230	120	700	180	365	80	190 335 390 490 625
D1	D2	D3	D4	D5	D6	D7	D8	d1	n1
255	100	250	720	760	300	475	164	24	16
									c1
									25

ABB АББ Электротехника		
КН 2.9.005		
Ввод типа ВРГ-90-220-1050/2000		
Лист	Масштаб	Масштаб
Лист 1		
Разраб.		
Пр.конструктор		

Изм.№-подл.	Подп. и дата	Взам.инв.№	Изм.№ дубл.	Подп. и дата